

Департамент архитектуры, градостроительства  
и регулирования земельных отношений города  
Екатеринбурга.

Решение о согласовании № \_\_\_\_\_  
от \_\_\_\_\_ 2018 года

\_\_\_\_\_  
(подпись)

М.П.

## ПАСПОРТ ФАСАДОВ



Адрес здания ,строения,сооружения: г. Екатеринбург, ул. Калинина, д.7  
Год постройки: 2017  
Автор архитектурного проекта: АО «Корпорация «Атомстройкомплекс»  
М.П. Директор \_\_\_\_\_ Минкин О.Ш.  
ГАП \_\_\_\_\_ Неустроев А.Д.  
Лицо, ответственное за эксплуатацию: ООО«Территория - Север» \_\_\_\_\_

Паспорт фасада составлен по состоянию  
на «\_\_\_» \_\_\_\_\_ 2018 года

Актуализирован «\_\_\_» \_\_\_\_\_

## СОДЕРЖАНИЕ АЛЬБОМА

Лист	Наименование	Примечание
1	Содержание альбома, пояснительная записка	
2	Ситуационный план	
3	Материалы фотофиксации существующего состояния фасадов	
4	Материалы фотофиксации существующего состояния фасадов	
5	Материалы фотофиксации существующего состояния фасадов	
6	Схема разверток фасадов с обозначением фасадных конструкций и отделочных материалов. Дворовой фасад.	
7	Схема разверток фасадов с обозначением фасадных конструкций и отделочных материалов. Фасад по ул. Калинина.	
8	Схема разверток фасадов с обозначением фасадных конструкций и отделочных материалов. Дворовой фасад.	
9	Схема архитектурно-художественной подсветки с указанием типов осветительных приборов	
10	Схема архитектурно-художественной подсветки с указанием типов осветительных приборов	
11	Схема архитектурно-художественной подсветки с указанием типов осветительных приборов	
12	Схема размещения дополнительного оборудования, дополнительных элементов и устройств	
13	Схема размещения дополнительного оборудования, дополнительных элементов и устройств	
14	Схема размещения дополнительного оборудования, дополнительных элементов и устройств	
15	Перечень дополнительного оборудования, дополнительных элементов и устройств	
15	Сведения о корректировке паспорта	

## ПОЯСНИТЕЛЬНАЯ ЗАПИСКА

Паспорт фасадов здания по адресу: ул. Калинина, д. 7 в Орджоникидзевском районе г. Екатеринбурга разработан в соответствии с «Положением о порядке предоставления решения о согласовании архитектурно-градостроительного облика существующего здания, строения, сооружения», утвержденным Администрацией города Екатеринбурга от 09.11.2015, № 3198.

Композиционное решение фасадов обосновано объемно-пространственным решением здания. Высота и габариты жилого дома увязаны с архитектурно-художественным решением здания в целом и заданием на проектирование, с действующими нормативными документами. Ступенчатость основного объема в сочетании с отдельными элементами, подчеркивающими пластику фасада, легла в основу композиционных приемов при оформлении фасадов объекта. Решение фасадов согласовано с ГлавАПУ города Екатеринбурга.

Архитектурно-художественная выразительность фасадов подчеркивается сочетанием вертикальных и горизонтальных плоскостей из лицевого кирпича различного цвета. Такое решение создает общий ритм композиционного решения фасада, которое усиливается и подчеркивается выступающими вертикальными объемами остекленных балконов. Цветовое решение фасадов построено на контрастных сочетаниях белого, серого кирпича, а также желтой штукатурки.

е действия, связанные с окраской фасадов здания, устройством, реконструкцией, ликвидацией и восстановлением входов, окон, витрин, балконов и лоджий, окраской и покрытием декоративными пленками поверхностей остекления, изменением габаритов и конфигурации проемов, установкой дверных конструкций, козырьков и навесов, устройством лестниц и приямков, установкой или заменой ограждений, установкой дополнительных элементов и устройств, дополнительного оборудования на фасадах зданий, изменением их цветового решения, могут производиться только после внесения соответствующих изменений в паспорт фасадов.

Проектные решения вывесок должны быть выполнены в соответствии с Постановлением Администрации города Екатеринбурга от 02.12.2015 № 3517 «Требования к содержанию отдельных конструктивных элементов фасадов, к дополнительному оборудованию, дополнительным элементам и устройствам, размещаемым на фасадах зданий, строений, сооружений». Данные требования также отражены в графическом приложении к указанному Постановлению «Методические рекомендации к содержанию отдельных конструктивных элементов фасадов, к дополнительному оборудованию дополнительным элементам и устройствам, размещаемым на фасадах зданий, строений, сооружений».

### ЗАПРЕЩЕНО:

Размещение вывесок, в конструкции которых используется баннерная ткань

Размещение вывески с полным или частичным перекрытием оконных и дверных проемов, витрин, информационных указателей

Размещение вывески с нанесением на поверхность стен букв, знаков и декоративных элементов способом покраски или аппликации

Размещение вывески с внешней подсветкой софитами

Размещение наружных блоков кондиционеров на фасаде\*

Размещение настенных вывесок в виде светового короба.

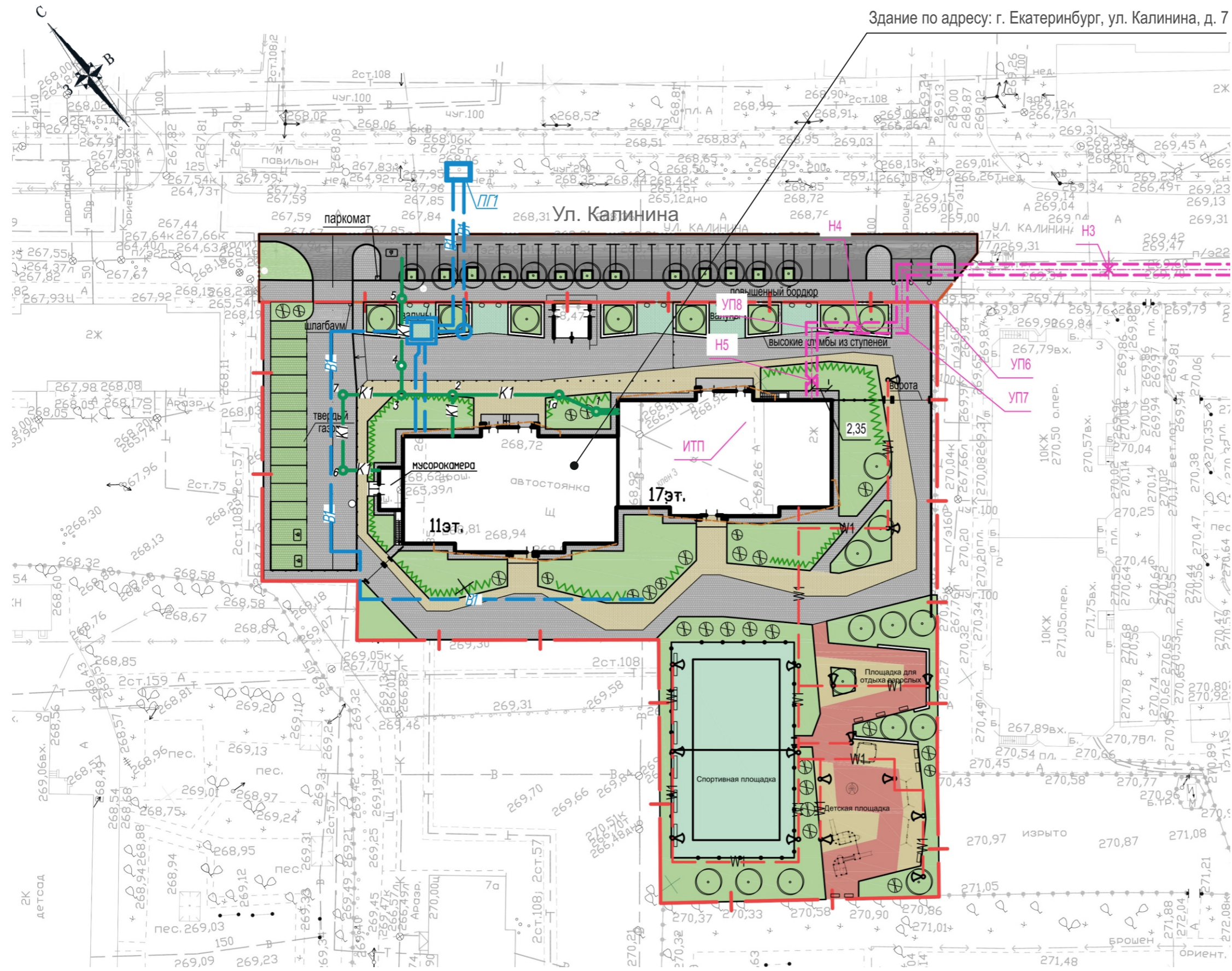
Размещение вывески несоответствующей единой системе осей фасада.

Размещение вывески с использованием электронных носителей (бегущих строк, медиа-экранов).

Размещение вывески с подложкой

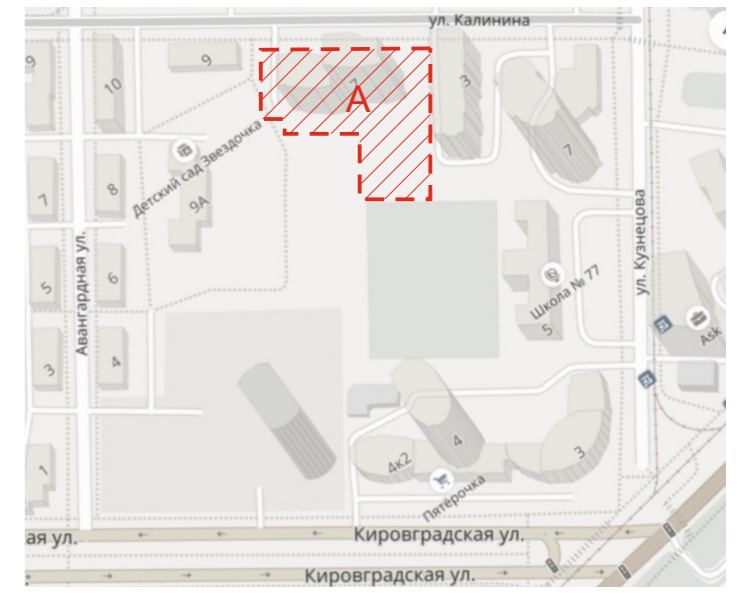


# СИТУАЦИОННЫЙ ПЛАН



Здание по адресу: г. Екатеринбург, ул. Калинина, д. 7

СХЕМА РАЗМЕЩЕНИЯ ОБЪЕКТА НА ПЛАНЕ Г. ЕКАТЕРИНБУРГА, С УКАЗАНИЕМ УЧАСТКА ЗАСТРОЙКИ ПОД ЛИТЕРОЙ «А»







Перспективный вид со стороны улицы Калинина



# МАТЕРИАЛЫ ФОТОФИКСАЦИИ СУЩЕСТВУЮЩЕГО СОСТОЯНИЯ ФАСАДОВ



Дворовой фасад



# МАТЕРИАЛЫ ФОТОФИКСАЦИИ СУЩЕСТВУЮЩЕГО СОСТОЯНИЯ ФАСАДОВ



- 1. Фрагмент дворового фасада
- 2. Фрагмент дворового фасада
- 3. Дворовой фасад



# СХЕМА РАЗВЕРТОК ФАСАДОВ С ОБОЗНАЧЕНИЕМ ФАСАДНЫХ КОНСТРУКЦИЙ И ДВОРОВОЙ ФАСАД



## ВЕДОМОСТЬ НАРУЖНОЙ ОТДЕЛКИ ЗДАНИЯ

- |   |  |   |
|---|--|---|
| 1 |  | - кладка из кирпича, цвет - белый   |
| 2 |  | - кладка из кирпича в стиле "Меланж" :<br>- "горький шоколад" RAL светлее 8019<br>- серый (технический углерод П-803-0,3% RAL7046 |
| 3 |  | - высококачественная штукатурка "CAPAROL" - цвет жёлтый, Palazzo355   |
| 4 |  | - высококачественная штукатурка "CAPAROL" - цвет белый  |
| 5 |  | - окраска торцевых элементов в цвет прилегающего кирпича  |
| 6 |  | - цоколь, натуральный гранит  |
| 7 |  | - отделка входных порталов - металлические панели, цвет серый   |
| 8 |  | - ступени крылец - облицовка плиткой из натурального гранита.   |

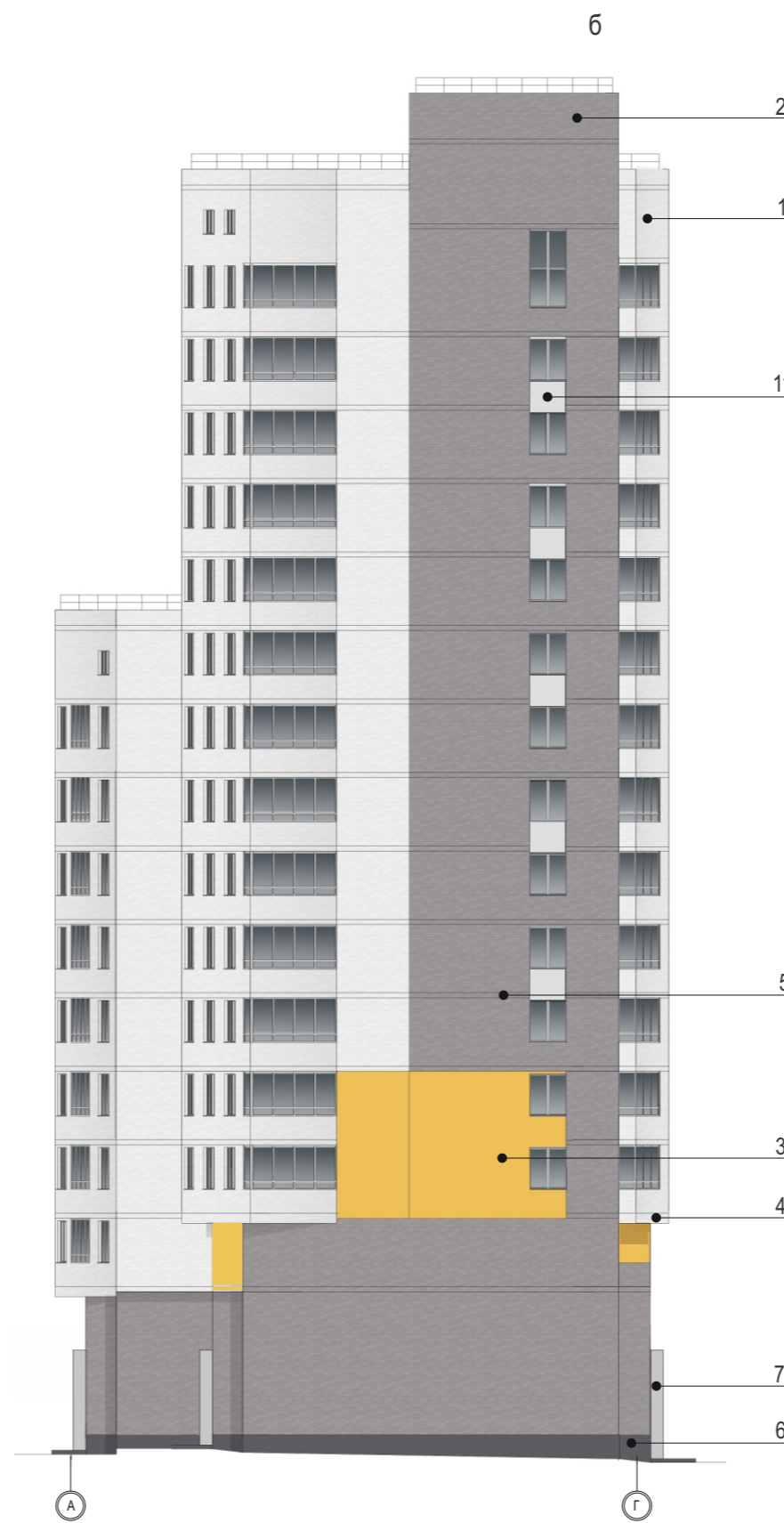
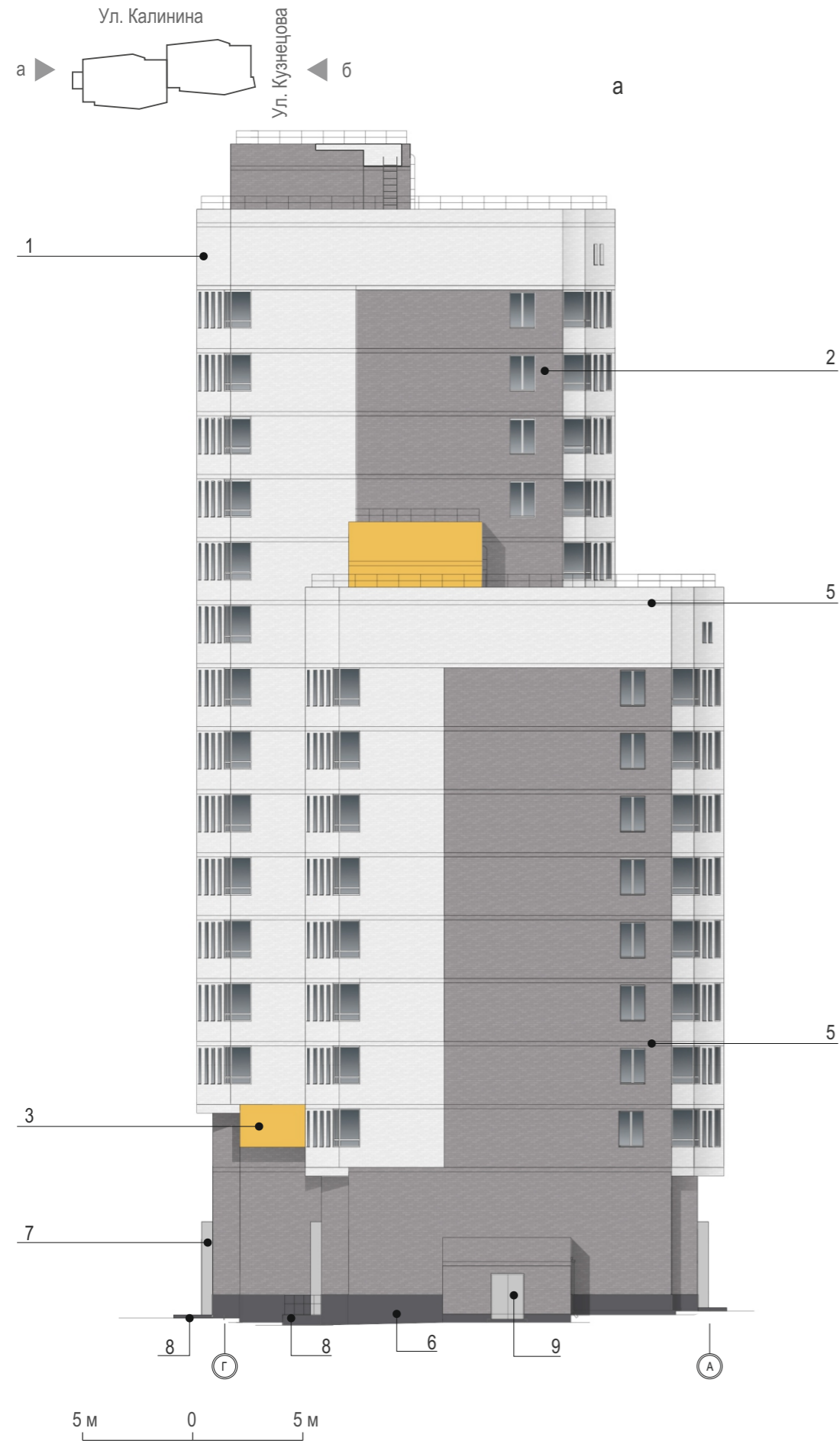


# СХЕМА РАЗВЕРТОК ФАСАДОВ С ОБОЗНАЧЕНИЕМ ФАСАДНЫХ КОНСТРУКЦИЙ И ОТДЕЛОЧНЫХ МАТЕРИАЛОВ ФАСАД ПО УЛ. КАЛИНИНА





# СХЕМА РАЗВЕРТОК ФАСАДОВ С ОБОЗНАЧЕНИЕМ ФАСАДНЫХ КОНСТРУКЦИЙ И ОТДЕЛОЧНЫХ МАТЕРИАЛОВ ДВОРОВЫЕ ФАСАДЫ



## ВЕДОМОСТЬ НАРУЖНОЙ ОТДЕЛКИ ЗДАНИЯ

- |    |  |   |
|----|--|---|
| 1  |  | - кладка из кирпича, цвет - белый   |
| 2  |  | - кладка из кирпича в стиле "Меланж" :<br>- "горький шоколад" RAL светлее 8019<br>- серый (технический углерод П-803-0,3% RAL7046 |
| 3  |  | - высококачественная штукатурка "CAPAROL" - цвет жёлтый, Palazzo355   |
| 4  |  | - высококачественная штукатурка "CAPAROL" - цвет белый  |
| 5  |  | - окраска торцевых элементов в цвет прилегающего кирпича  |
| 6  |  | - цоколь, натуральный гранит  |
| 7  |  | - отделка входных порталов - металлические панели, цвет серый   |
| 8  |  | - ступени крылец - облицовка плиткой из натурального гранита.   |
| 9  |  | - наружные двери в подъезды и витражи входных групп<br>- алюминиевые, цвет серый.   |
| 10 |  | - высококачественная штукатурка "CAPAROL" - цвет серый, Venato 15   |
| 11 |  | - высококачественная штукатурка "CAPAROL" - цвет светло-серый, Circuma25  |



# СХЕМА АРХИТЕКТУРНО-ХУДОЖЕСТВЕННОЙ ПОДСВЕТКИ С УКАЗАНИЕМ ТИПОВ ОСВЕТИТЕЛЬНЫХ ПРИБОРОВ



▲ Светильник, встраиваемый в козырек входной группы. Свет белый серебристый.

5 м 0 5 м



# СХЕМА АРХИТЕКТУРНО-ХУДОЖЕСТВЕННОЙ ПОДСВЕТКИ С УКАЗАНИЕМ ТИПОВ ОСВЕТИТЕЛЬНЫХ ПРИБОРОВ

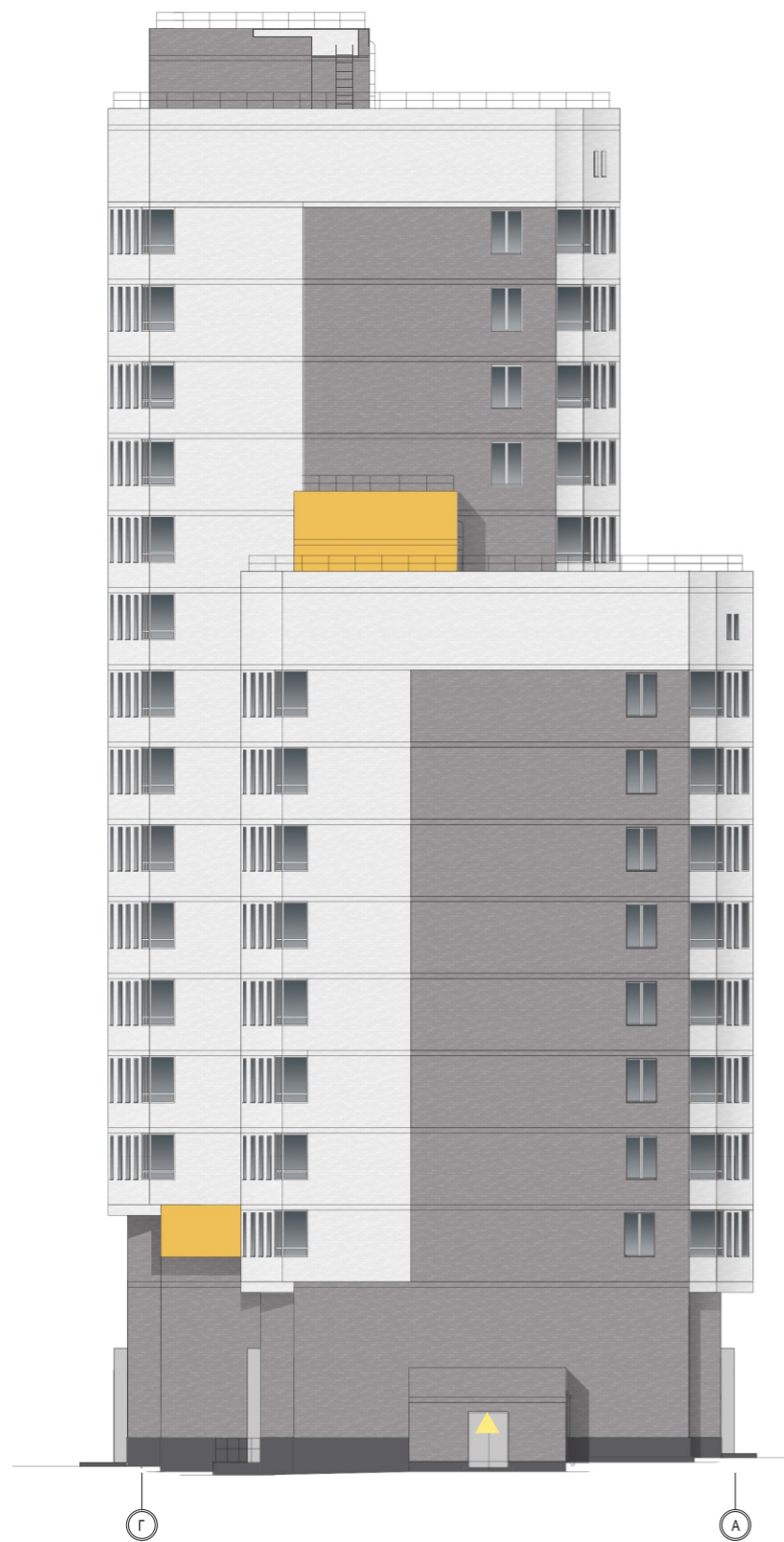


— Светодиодная лента по контуру входного проема. Свет желтый.

5 м 0 5 м



# СХЕМА АРХИТЕКТУРНО-ХУДОЖЕСТВЕННОЙ ПОДСВЕТКИ С УКАЗАНИЕМ ТИПОВ ОСВЕТИТЕЛЬНЫХ ПРИБОРОВ



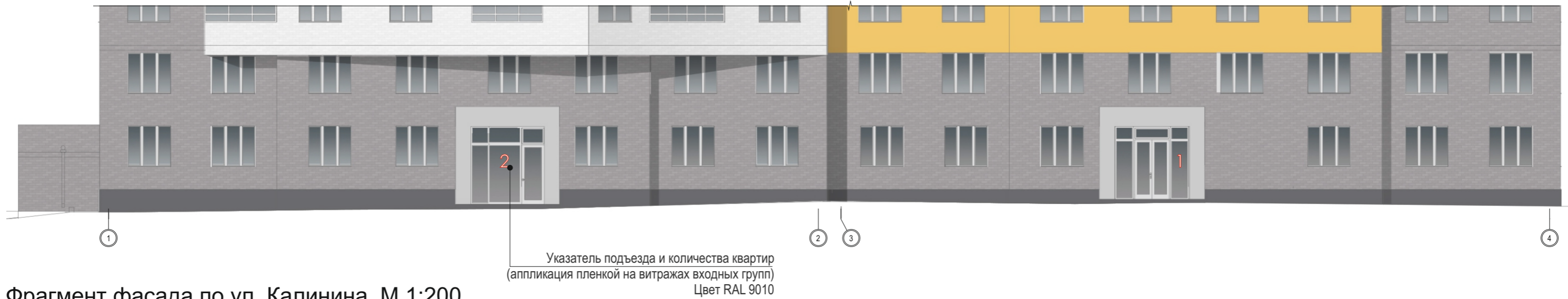
▲ Светильник, встраиваемый в козырек входной группы. Свет белый серебристый.



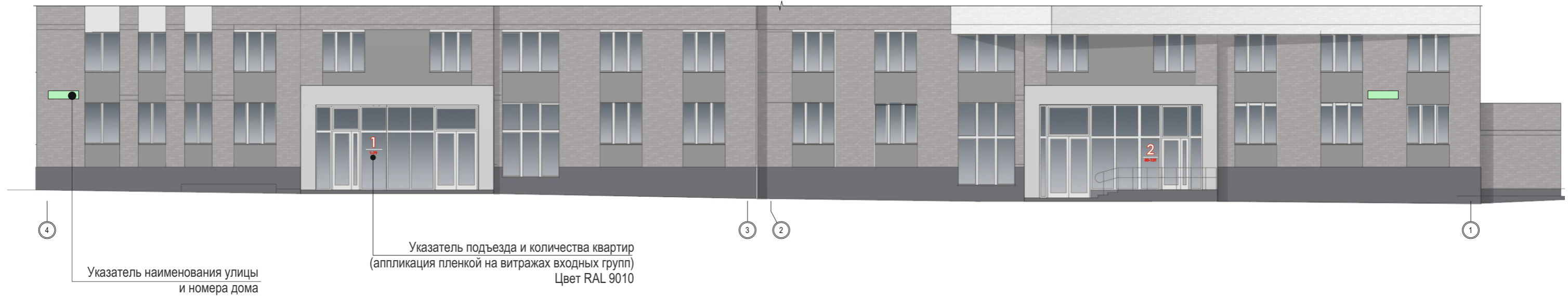


# СХЕМА РАЗМЕЩЕНИЯ ДОПОЛНИТЕЛЬНОГО ОБОРУДОВАНИЯ, ДОПОЛНИТЕЛЬНЫХ ЭЛЕМЕНТОВ И УСТРОЙСТВ

## Фрагмент дворового фасада. М 1:200



## Фрагмент фасада по ул. Калинина. М 1:200



### ЗАПРЕЩЕНО:

Размещение вывески, в конструкции которой используется баннерная ткань.

Размещение вывески с полным или частичным перекрытием оконных и дверных проемов, витрин, информационных указателей.

Размещение вывески с нанесением на поверхность стен букв, знаков и декоративных элементов способом покраски или аппликации.

Размещение вывески с внешней подсветкой софитами.

Размещение наружных блоков кондиционеров на фасаде\*

Размещение настенных вывесок в виде светового короба.

Размещение вывески несоответствующей единой системе осей фасада.

Размещение вывески с использованием электронных носителей (бегущих строк, медиа-экранов).

Размещение вывески с подложкой



# СХЕМА РАЗМЕЩЕНИЯ ДОПОЛНИТЕЛЬНОГО ОБОРУДОВАНИЯ, ДОПОЛНИТЕЛЬНЫХ ЭЛЕМЕНТОВ И УСТРОЙСТВ

## Схема размещения кондиционеров

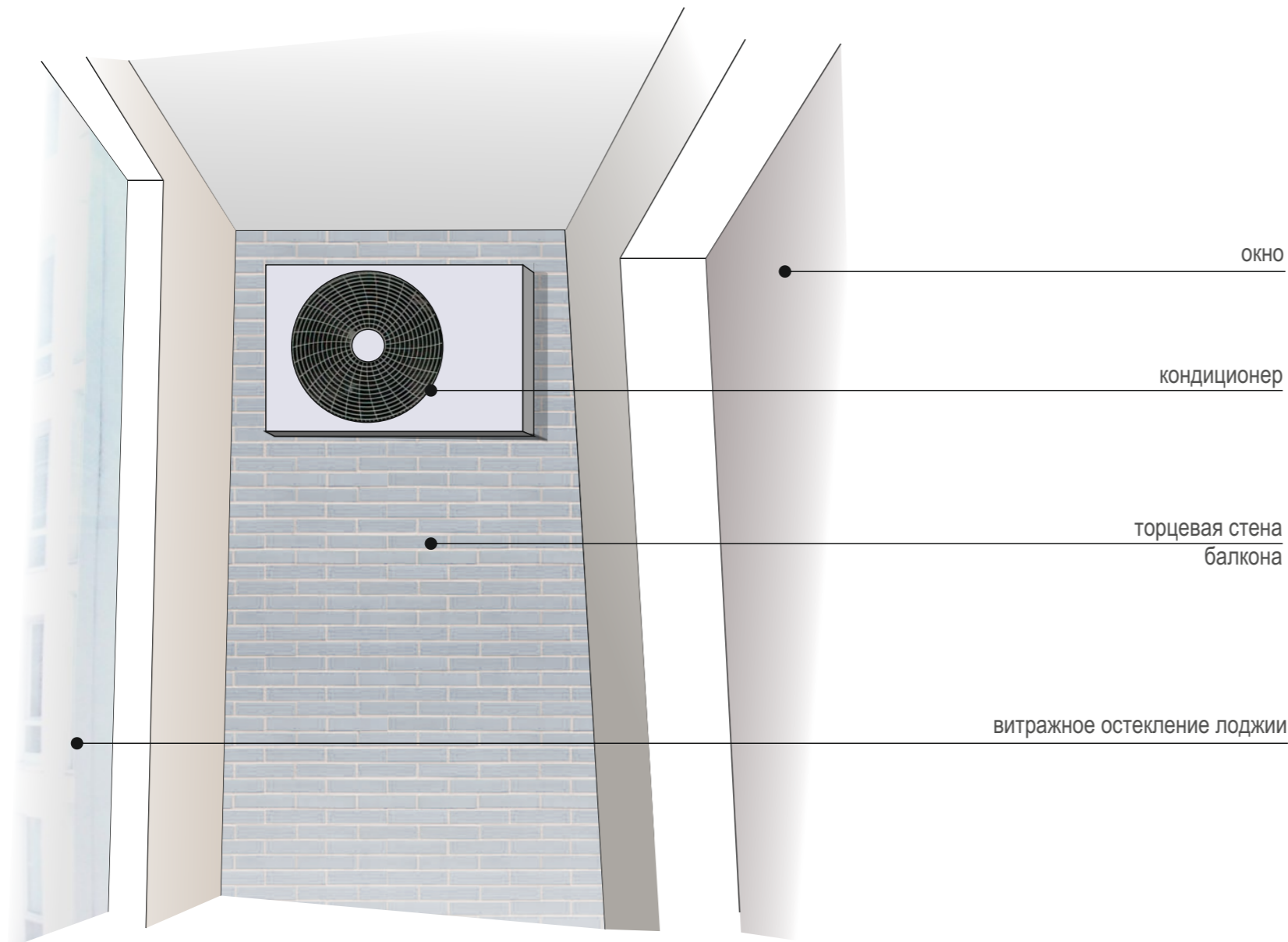
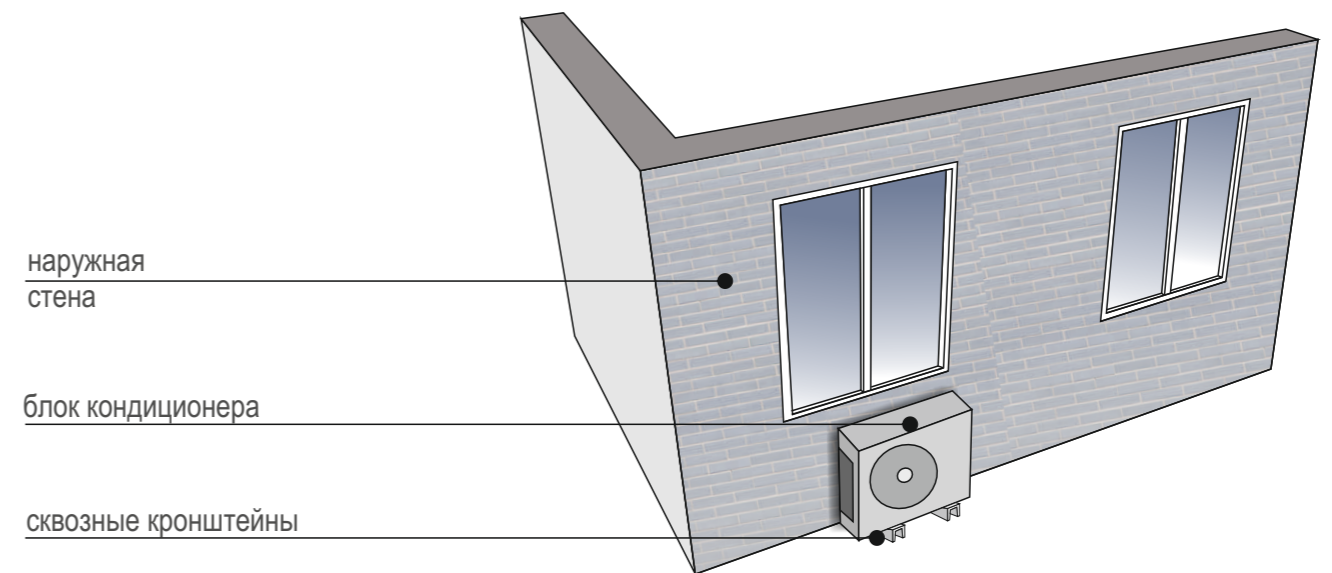


Схема размещения кондиционеров на фасаде,  
при отсутствии лоджии



- Размещение наружных блоков кондиционеров предусматривается на лоджиях и балконах жилого дома.
- Только при отсутствии лоджии или балкона, допустимо устанавливать наружный блок кондиционера на фасаде.
- Наружные блоки кондиционеров и несущие кронштейны, размещенные на фасаде, необходимо окрасить в цвет прилегающей наружной стены.



# СХЕМА РАЗМЕЩЕНИЯ ДОПОЛНИТЕЛЬНОГО ОБОРУДОВАНИЯ, ДОПОЛНИТЕЛЬНЫХ ЭЛЕМЕНТОВ И УСТРОЙСТВ





## ПЕРЕЧЕНЬ ДОПОЛНИТЕЛЬНОГО ОБОРУДОВАНИЯ, ДОПОЛНИТЕЛЬНЫХ ЭЛЕМЕНТОВ И УСТРОЙСТВ

№	Тип дополнительного оборудования, элемента или устройства	Краткое описание	Расположение (фасад, этаж)	№ листа паспорта фасадов	Отметка о демонтаже
1	Система наружного освещения		Дворовой фасад	9,11	
2	Система наружного освещения	светодиодная лента	Ул. Калинина	10	
3	Система размещения кондиционеров		Дворовой фасад Боковая стена лоджий	13,14	
4					
5					
6					
7					
8					
9					
10					
11					
12					
13					
14					
15					
16					
17					

### Примечание:

Понятие дополнительного оборудования, дополнительных элементов и устройств, информационных указателей, конструктивных элементов фасадов определяется "Требованиями к содержанию отдельных конструктивных элементов фасадов, к дополнительному оборудованию, дополнительным элементам и устройствам, размещаемым на фасадах зданий, строений, сооружений", утвержденных Постановлением Администрации города Екатеринбурга от 02.12.2015 № 3517.



## СВЕДЕНИЯ О КОРРЕКТИРОВКЕ ПАСПОРТА

№	Дата проведения корректировки паспорта фасадов	Автор паспорта фасадов	Обоснование	Сведение о ранее согласованных паспортах фасадов (дата утверждения, автор паспорта фасадов)
2				
3				
4				
5				
6				
7				
8				
9				
10				
11				
12				
13				
14				
15				
16				
17				
18				